



Application

MA TÉLÉ +

TABLE DES MATIÈRES

Téléchargement de l'application.....	3
Sélection du décodeur	4
Les différentes fonctions.....	4

Ce document est destiné aux membres de Cooptel.

Pour toute question ou tout commentaire concernant ce document, veuillez contacter notre soutien technique par courriel ou par téléphone : support@cooptel.qc.ca ou 1 866 532-2252.

Veuillez prendre note que ce document peut être modifié sans avis au préalable.

TÉLÉCHARGEMENT DE L'APPLICATION

Remarque: pour que le processus de configuration se déroule sans ralentissements, désactivez le mode « économie d'énergie » sur votre appareil intelligent.

Pour installer l'application MaTélé+, suivez ces quelques étapes :

1. Téléchargez et installez l'application **MaTélé+**.

Vous pouvez télécharger l'application **MaTélé+** en allant sur App Store.




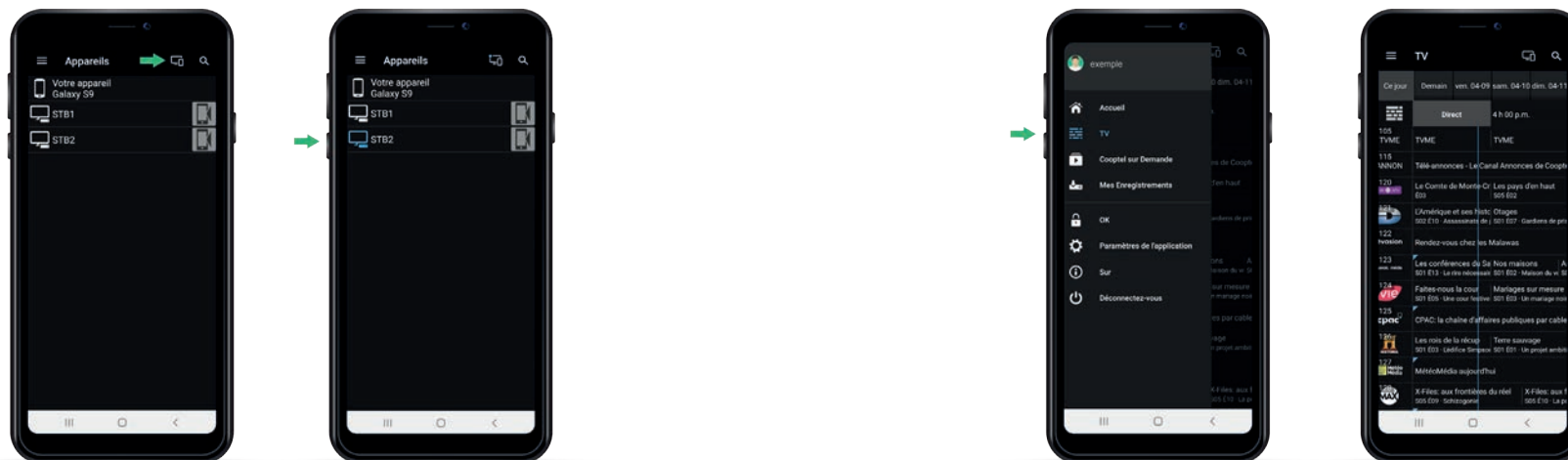
2. Ouvrir l'application

- Ouvrez l'application puis entrez:
 - Votre nom d'utilisateur: l'identifiant de votre décodeur.
 - Mot de passe: les 4 derniers chiffres du numéro de téléphone associé à votre compte ou 1234 ou 4321.
- Cliquez sur **Connectez-vous**.



SÉLECTION DU DÉCODEUR


Une fois connecté, vous pouvez sélectionner le décodeur auquel vous désirez accéder en appuyant sur l'icône  en haut, à droite de votre écran.



2. TV

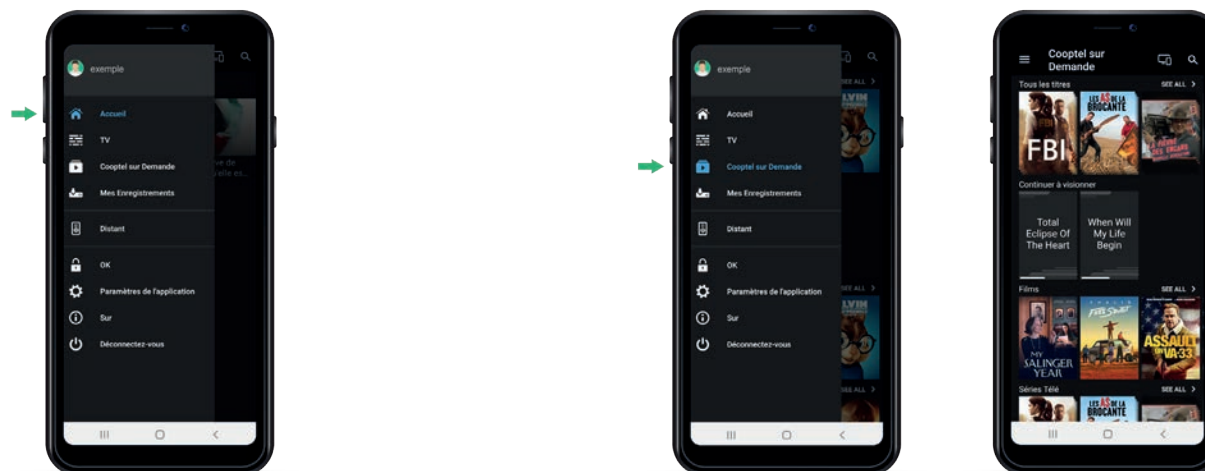
En sélectionnant **TV**, vous accédez à notre guide télé. Vous pourrez naviguer dans le guide et voir les émissions à venir.

LES DIFFÉRENTES FONCTIONS

En appuyant sur l'icône  en haut, à gauche de votre écran, vous verrez apparaître le menu de votre décodeur.

1. Accueil

En sélectionnant **Accueil**, vous verrez les émissions en cours de visionnement.





3. Cooptel sur demande

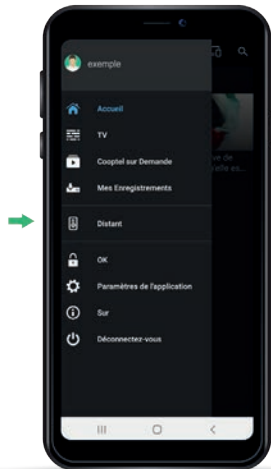
En sélectionnant **Cooptel sur demande**, vous pourrez voir les émissions en cours de visionnement et naviguer parmi les offres disponibles sur demande.

4. Mes Enregistrements

Malheureusement, cette fonction n'est pas compatible avec notre système.

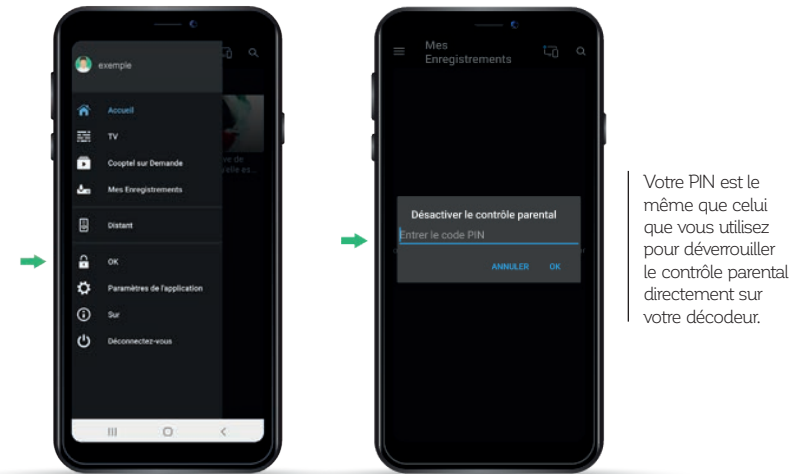
5. Télécommande

En sélectionnant **Distant**, vous accédez à notre télécommande virtuelle. vous accédez à notre télécommande virtuelle. En appuyant sur l'icône , vous accédez au clavier numérique de la télécommande. Pour revenir au contrôle de volume, vous n'avez qu'à appuyer sur le cercle .



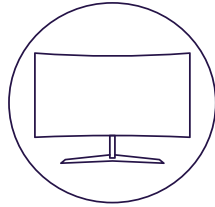
6. Contrôle parental

En sélectionnant **OK**, vous pourrez verrouiller ou déverrouiller le contrôle parental sur votre décodeur.



Votre PIN est le même que celui que vous utilisez pour déverrouiller le contrôle parental directement sur votre décodeur.

Si vous ne connaissez pas votre PIN, communiquez avec notre soutien technique au 1 866 532-2252.



POUR NOUS JOINDRE

Service à la clientèle

450 532-2667 (COOP)
1 888 532-2667 (COOP)
solutions@cooptel.ca

Heures d'ouverture

Lundi au mercredi de 8h30 à 17h
Jeudi au vendredi de 8h30 à 18h
Samedi de 9h à 17h

Soutien technique

450 532-3141
1 866 532-2252
support@cooptel.ca

Heures d'ouverture

Lundi au vendredi de 8h à 21h
Samedi et dimanche de 9h à 21h
(sauf le 1^{er} janvier et le 25 décembre)

Cooptel  Explorer
l'inattendu